

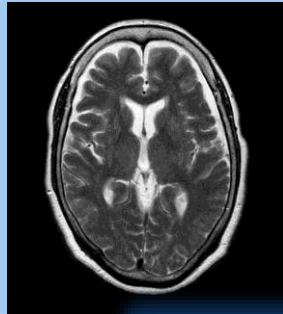
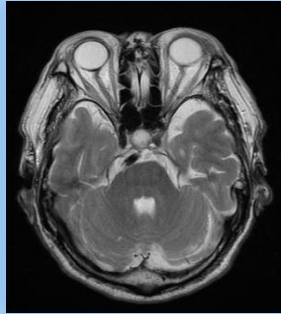
脳ドックのご案内

脳の病気！早期発見・早期治療をめざして

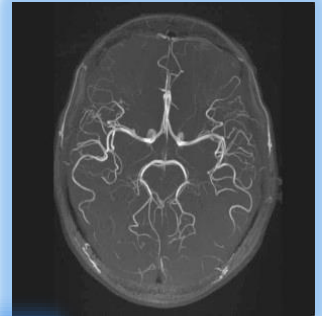
思い当たる方は検査をお勧めします

- 一度も脳ドックを受けた事が無い
- 高血圧、糖尿病、頭痛、めまい、耳鳴、物忘れ、手足のしびれ
- 家族に脳出血、くも膜下出血などの病歴がある
- 健康診断で、中性脂肪、コレステロール、血圧の値が高い

頭部MRI



頭部・頸部MRA(血管)



血液検査



心電図検査

MRI撮影装置での注意点

ペースメーカー、人工関節、インプラント等の金属がある方、妊娠早期又は妊娠している可能性がある方は、検査を受けて戴けない場合がありますので、あらかじめ受診された医療機関等へお問い合わせ下さい。

脳ドックA(MRI、MRA、結果説明)
費用:29,000円(税込)

※結果説明日は後日

NHO 信州上田医療センター
お問い合わせ 0268-22-1890

《地域医療連携室まで》

※予約受付時間は平日(月~金)の15時~17時となります。
※予約状況の混み具合により一か月先になる場合があります。
※当院の脳ドックBは上田市の補助対象です。検査時の年齢により補助が受けられます。詳細は上田市健康福祉部国保年金課までお問い合わせ下さい。

脳ドックB(MRI、MRA、血液検査、心電図検査、結果説明)

費用:36,000円(税込)

※結果説明日は後日